

# PLAN DE L'EXPOSITION



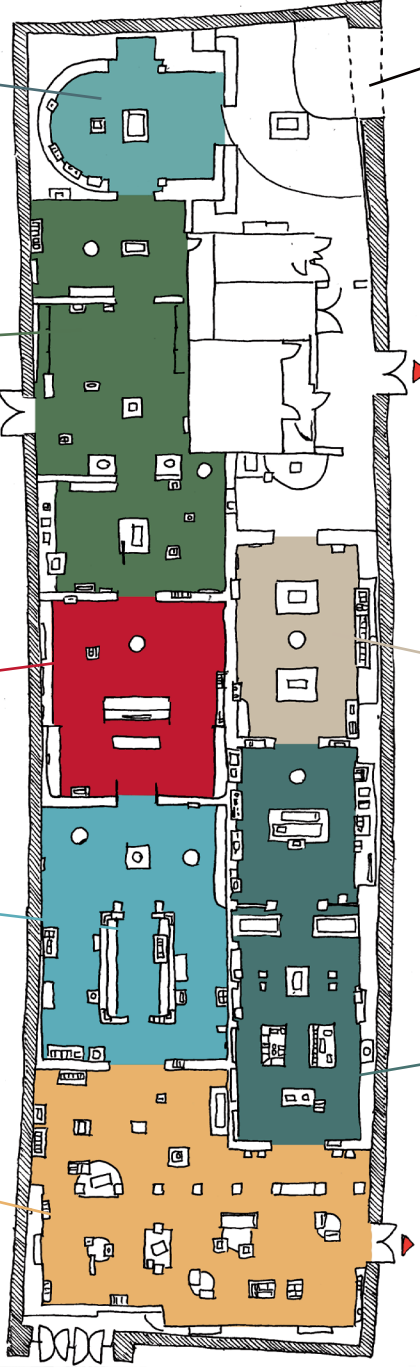
HIÉROGLYPHES

LES HIÉROGLYPHES  
DANS LA VALSE  
INTELLECTUELLE  
ET POLITIQUE

RASSURER L'ÉGLISE,  
CONVAINCRE LES  
SAVANTS

L'ÉGYPTE  
EN HÉRITAGE

INTRODUCTION



DU CABINET AU MUSÉE,  
LA NAISSANCE D'UNE DISCIPLINE

ÉPILOGUE

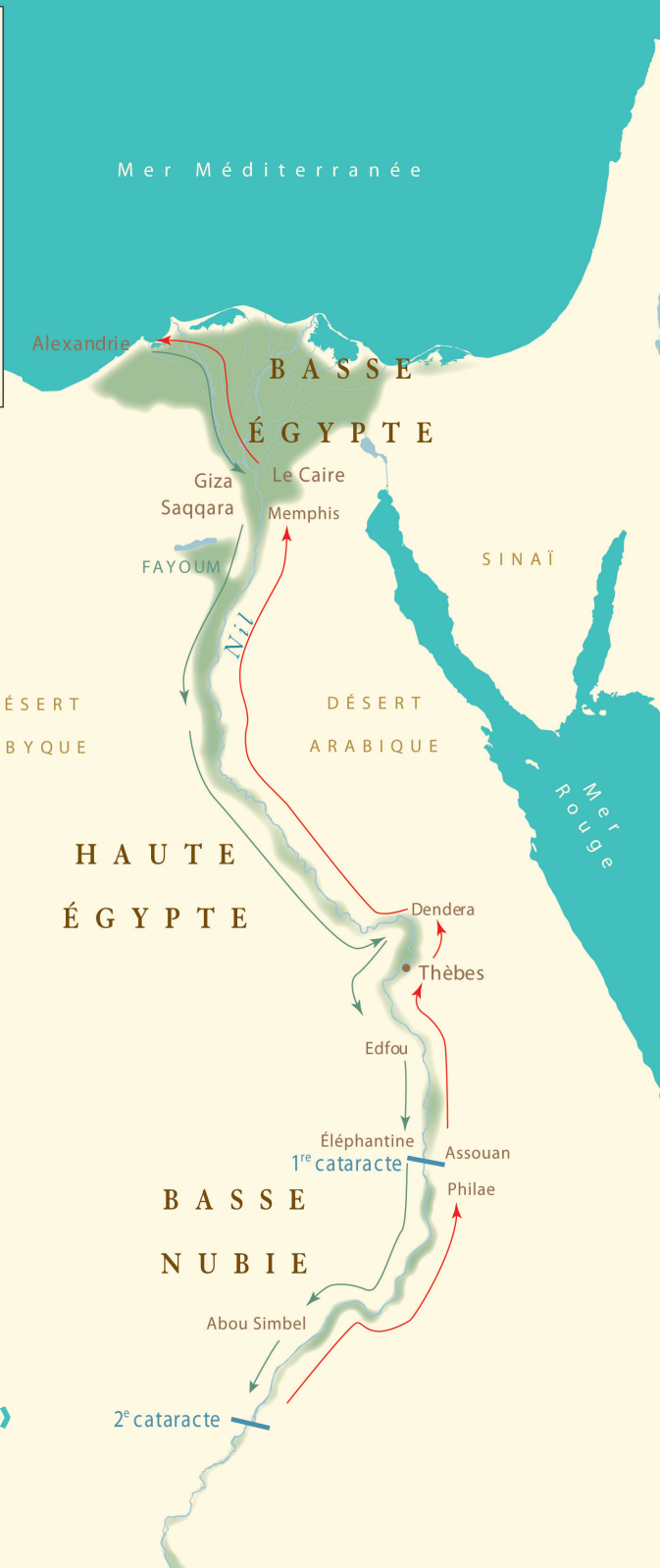
ENTRÉE

AVERTISSEMENT : POUR DES RAISONS DE CONSERVATION, L'ÉCLAIRAGE PORTÉ SUR CERTAINES ŒUVRES PEUT ÊTRE ATTÉNUÉ  
EXPOSITION RÉALISÉE AVEC LE SOUTIEN DU CRÉDIT AGRICOLE MUTUEL NORD DE FRANCE, GRAND MÉCÈNE. ET EN PARTENARIAT AVEC ARGILE, COULEURS DE TERRE





- Voyage aller en remontant le Nil  
(du 18/08/1828 au 31/12/1828)
- Voyage retour en descendant le Nil  
(du 01/01/1829 au 03/12/1829)



# « ITINÉRAIRE DE L'EXPÉDITION FRANCO TOSCANE »

0 100 200 km